



الفرسان



معتمد لدى

سكني



فلل رسن

مدينة ليس لها مثيل
مشروع فلل سكنية مصممة على
الطراز السلطاني، بطريقة معمارية
إبداعية مستدامة فائقة الحداثة
تتميز بالإستثمار المثالي لمساحاتها
الواسعة لحياة عصرية مريحة تستحقها



تهدف الاستراتيجية الوطنية للإسكان إلى أن تكون الشركة ممكّنة لمنظومة العرض العقاري من خلال تمكين القطاع الخاص نحو تطوير السوق العقاري والارتقاء باحترافية الخدمات المقدمة فيه، مما يتيح آفاقاً أوسع للشركة في تعزيز الاستدامة لأعمالها وأعمال منظومة العرض العقاري.

المنزل حيث تبدأ قصتنا





الفرسان

أكثر من
30 مليون م²

المرافق العامة
190+ مرفق

المسطحات الخضراء
6 مليون م²

الموقع العام للمشروع





المرافق والمميزات

الفلل

فلل بمساحات تلبى احتياجات الأسرة

مميزاتها

توفير الاحتياجات اللازمة للمعيشة بأقل التكاليف
وأسعار تنافسية مقارنة مع الفلل الأخرى

تااون هـاوس

منازل متلاصقة ومتماثلة التصميم

منازل ذكية

تم تهيئة البنية التأسيسية للوحدات
السكنية مما يسهل تحولها لمنازل ذكية

التهوية الطبيعية

تم توفير الإضاءة والتهوية الطبيعية لجميع المكونات لخلق
بيئة طبيعية مناسبة وموفرة للطاقة الكهربائية

استغلال المساحات

تحقيق الاستغلال الأفضل والأفضل للمساحات الفراغية
وتوفير حركة مريحة داخل المبنى بحيث تجنب الفراغات
المكلفة والغير مقيمة

مساحات الغرف

تم تصميم مساحات الغرف لكي تناسب الأثاث والاحتياجات
الضرورية للأسرة

نماذج الفلل

4 نماذج

مستلهمة مسمياتها من الخيل العربية الأصيلة
سعيًا لإرضاء جميع الأذواق

الناصية	العرف	الصهوة	الرسف
عددتها 365	عددتها 166	عددتها 44	عددتها 110

نموذج الناصية فيلا



نموذج الناصية 365 فيلا

مسطح مساحة الأرض إجمالي مساحة البناء إجمالي المساحة البيعية

372.13 م²

376.09 م²

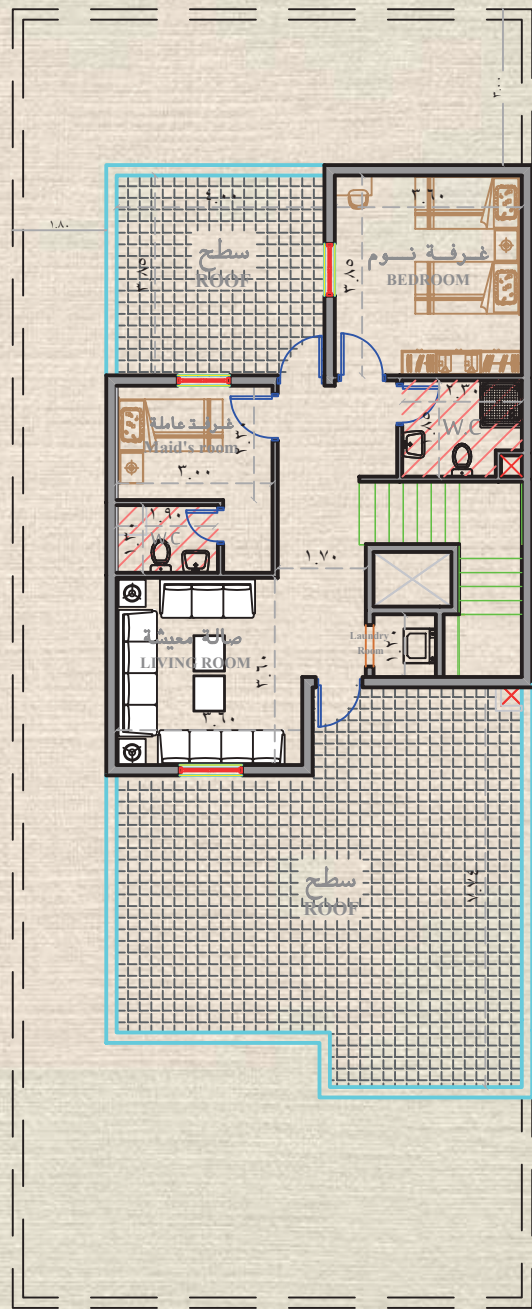
250 م²

أهم المميزات

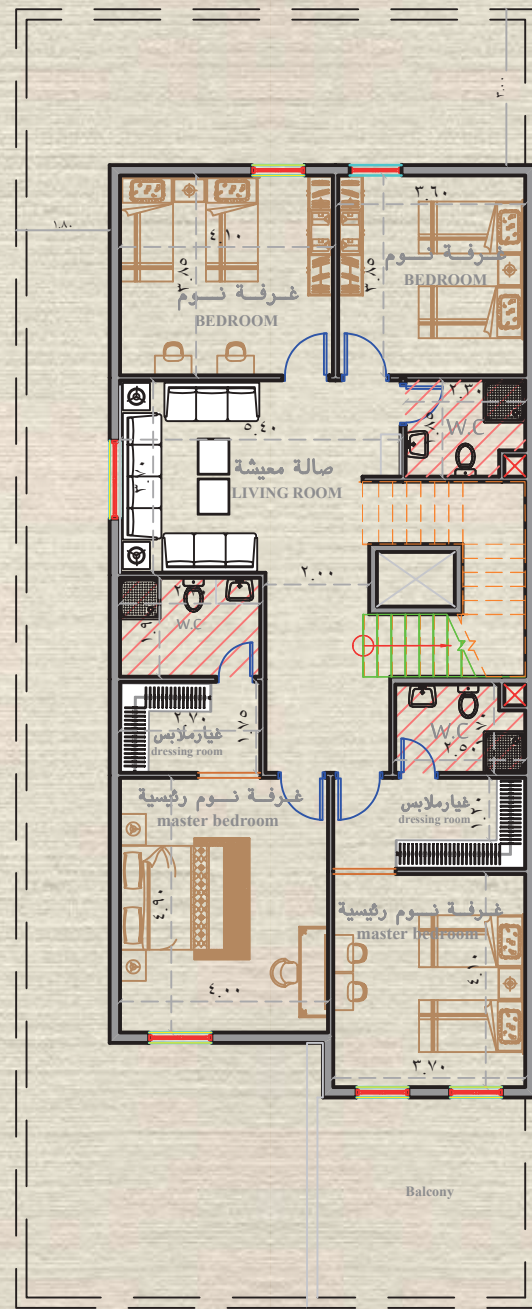
- ثلاث طوابق
- موقف سيارات داخلي
- حديقة خلفية وأمامية
- مدخل عائلة ومدخل ضيوف
- مطبخ
- غرفة غسيل
- تأسيس مصعد
- سطح علوي واسع
- ملحق خارجي



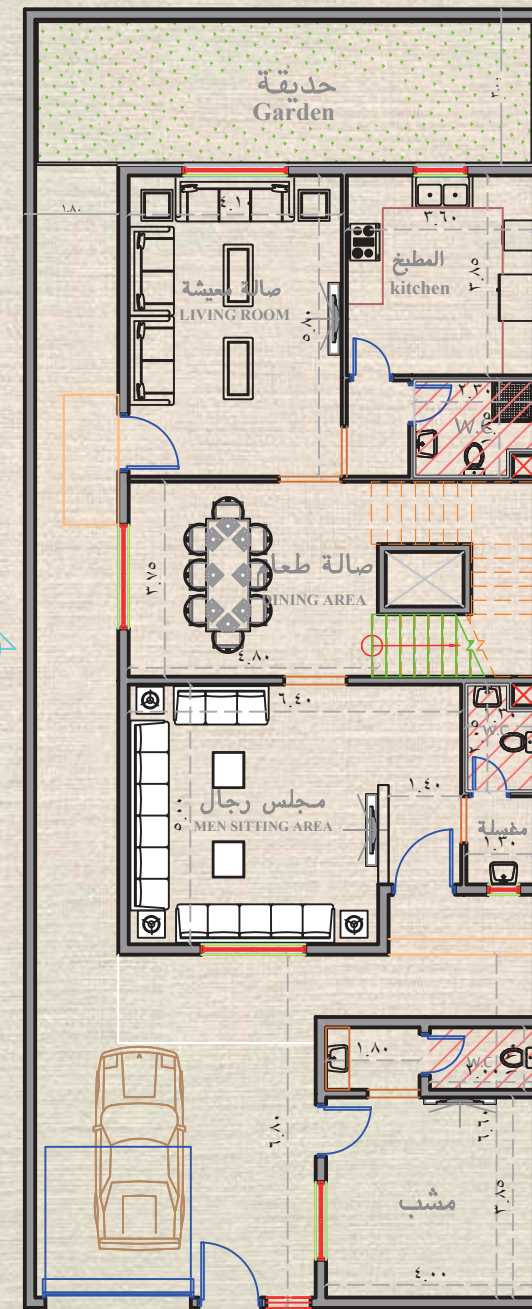
مسقط نمودج الناصية



الملحق العلوي 70.45m²
second floor Plan



الدور الأول 140.98m²
FIRST FLOOR PLAN



160.70m² الدور الأرضي
GROUND FLOOR PLAN

نموذج الناصية



الدور العلوي

إجمالي مسطح البناء للدور العلوي ٢م ٧٠.٤٥

غرفة نوم ٢.١٥ x ٢.٦٠

غرفة العاملة ٢.٠٠ x ٢.٢٠

حالة المصيبة ٢.٦٠ x ٢.٦٠

دورة مياه ١ ٢.٢٠ x ١.١٥

دورة مياه ٢ ١.٩٠ x ١.٢٠

غرفة الخسيل ١.٢٠ x ١.٢٠



الدور الأول

إجمالي مسطح البناء للدور الأول ٢م ١٤٠.٩٨

غرفة نوم رئيسية ١ ٤.٩٠ x ٤.٠٠

غرفة نوم رئيسية ٢ ٤.١٠ x ٣.٧٠

غرفة نوم ٣ ٤.١٠ x ٣.١٥

غرفة نوم ٤ ٢.٨٥ x ٢.٦٠

غيار ملابس ١ ٢.٥٠ x ١.٢٠

غيار ملابس ٢ ٢.٧٠ x ١.١٥

دورة مياه ١ ٢.٧٠ x ١.٩٠

دورة مياه ٢ ٢.٥٠ x ١.٧٠

دورة مياه ٣ ٢.٢٠ x ١.١٥

صالة المصيبة ٥.٤٠ x ٣.٧٠



الدور الأرضي

إجمالي مسطح البناء للدور الأرضي ٢م ١٦٠.٧٠

صالة المصيبة ٥.١٠ x ٤.١٠

صالة الطعام ٢.١٥ x ٤.١٠

مجلس الرجال ٦.٤٠ x ٥.٠٠

مضلة ١ ١.٧٠ x ١.٢٠

مضلة ٢ ١.١٠ x ١.٢٠

دورة مياه ١ ٢.٠٠ x ١.٢٠

دورة مياه ٢ ٢.٠٥ x ١.٢٠

دورة مياه ٣ ٢.٢٠ x ١.١٥

مشب ٤.٠٠ x ٣.٨٥

المطبخ ٢.٨٥ x ٢.٦٠



نموذج العرف فيلا

ويتوفر فيلا دوبلكس لهذا النموذج ، صممت هذه الواجهة المعمارية لتعكس الطراز السلطاني بعناصره الثرية بزخارف مستوحاة من الأشكال الهندسية البسيطة الموجودة في الطراز النجدي وبألوان رمالية تحاكي الطبيعة المحيطة



نموذج العرف 166 فيلا

مسطح مساحة الأرض إجمالي مساحة البناء إجمالي المساحة البيعية

322.70 م²

327.06 م²

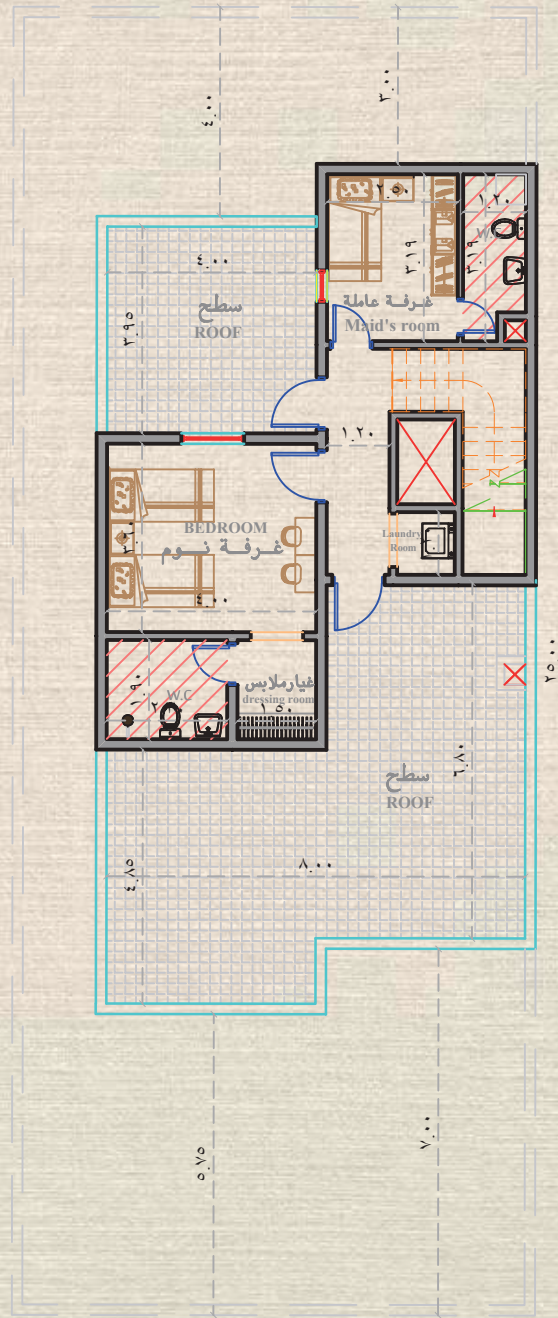
250 م²



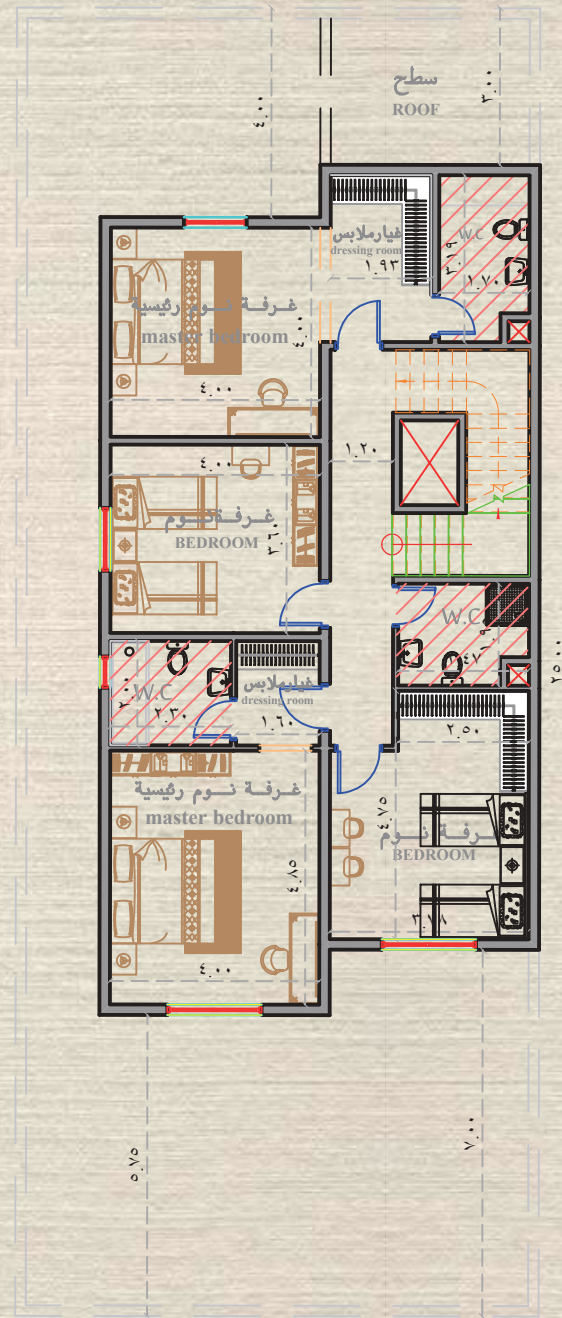
أهم المميزات

- ثلاث طوابق
- موقف سيارات داخلي
- حديقة خلفية وأمامية
- مدخل عائلة ومدخل ضيوف
- مطبخ مع مستودع
- غرفة غسيل
- تأسيس مصعد
- سطح علوي واسع

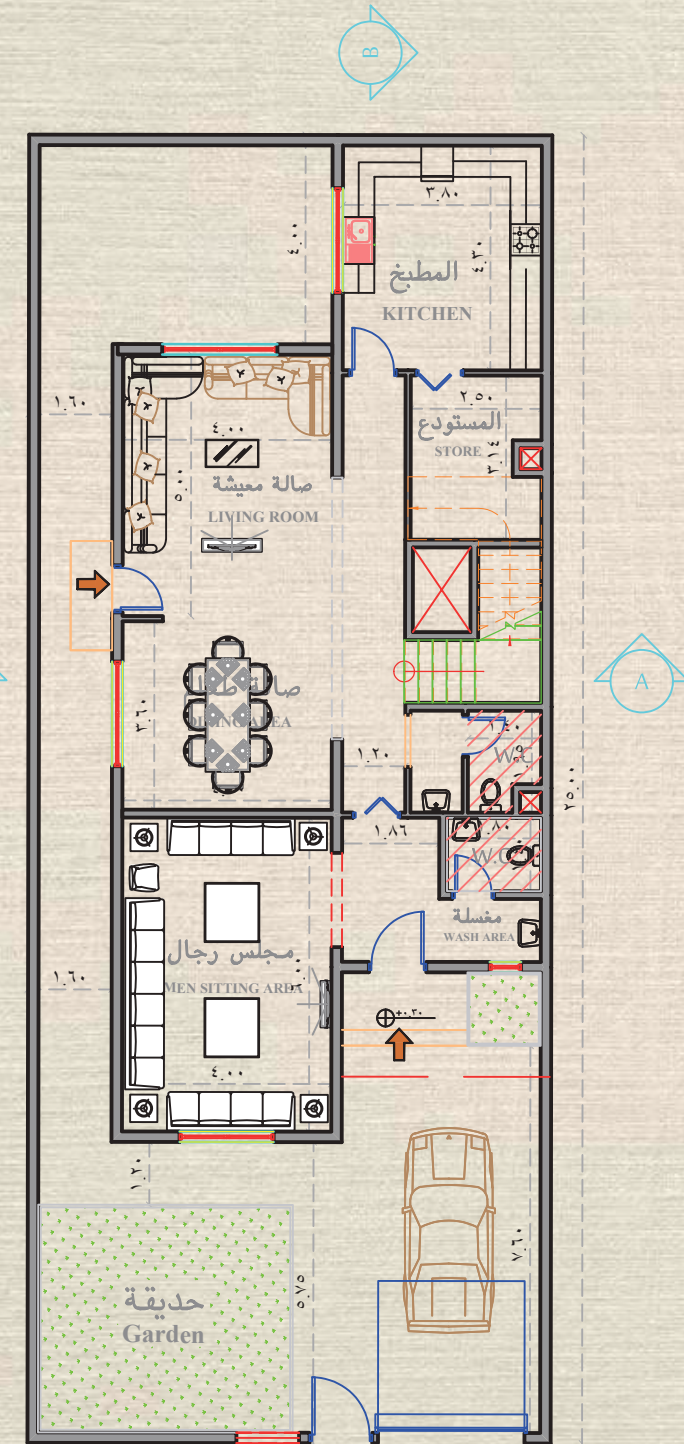
مسقط نماذج العرف



second floor Plan
الملحق العلوي 2m57.92



FIRST FLOOR PLAN
الدور الأول 2m 125.21



GROUND FLOOR PLAN
الدور الأرضي 2m 139.57

نموذج العرف



الدور العلوي

إجمالي مسطح البناء للدور العلوي ٥٧.٩٢ م^٢

٣.١٥ x ٣.٦٠	غرفة نوم
٣.٠٠ x ٣.٢٠	غرفة العالمة
٣.٦٠ x ٣.٦٠	صالة المعيشة
٣.٣٠ x ١.١٥	دورة مياه ١
١.٩٠ x ١.٣٠	دورة مياه ٢
١.٢٠ x ١.٣٠	غرفة الخسيل



الدور الأول

إجمالي مسطح البناء للدور الأول ١٢٥.٢١ م^٢

٤.٩٠ x ٤.٠٠	غرفة نوم رئيسية ١
٤.١٠ x ٣.٧٠	غرفة نوم رئيسية ٢
٤.١٠ x ٣.١٥	غرفة نوم ٣
٣.٨٥ x ٣.٦٠	غرفة نوم ٤
٣.٥٠ x ١.٢٠	غيار ملابس ١
٣.٧٠ x ١.١٥	غيار ملابس ٢
٣.٧٠ x ١.٩٠	دورة مياه ١
٣.٥٠ x ١.٧٠	دورة مياه ٢
٣.٣٠ x ١.١٥	دورة مياه ٣
٥.٤٠ x ٣.٧٠	صالة المعيشة



الدور الأرضي

إجمالي مسطح البناء للدور الأرضي ١٣٩.٥٧ م^٢

٥.٠٠ x ٤.٠٠	صالة المعيشة
٤.٠٠ x ٣.٦٠	صالة الطعام
٦.٠٠ x ٤.٠٠	مجلس الرجال
١.٩٥ x ١.٢٠	مضلة ١
١.٩٥ x ١.٠٠	مضلة ٢
١.١٠ x ١.٤٠	دورة مياه ١
١.٩٥ x ١.٤٠	دورة مياه ٢
٣.١٤ x ٣.٥٠	المستودع
٤.٣٠ x ٣.١٠	المطبخ



نموذج الصهوة فيلا



نموذج الصهوة 44 فيلا

إجمالي المساحة البيعية

371.89 م²

إجمالي مساحة البناء

385.78 م²

مسطح مساحة الأرض

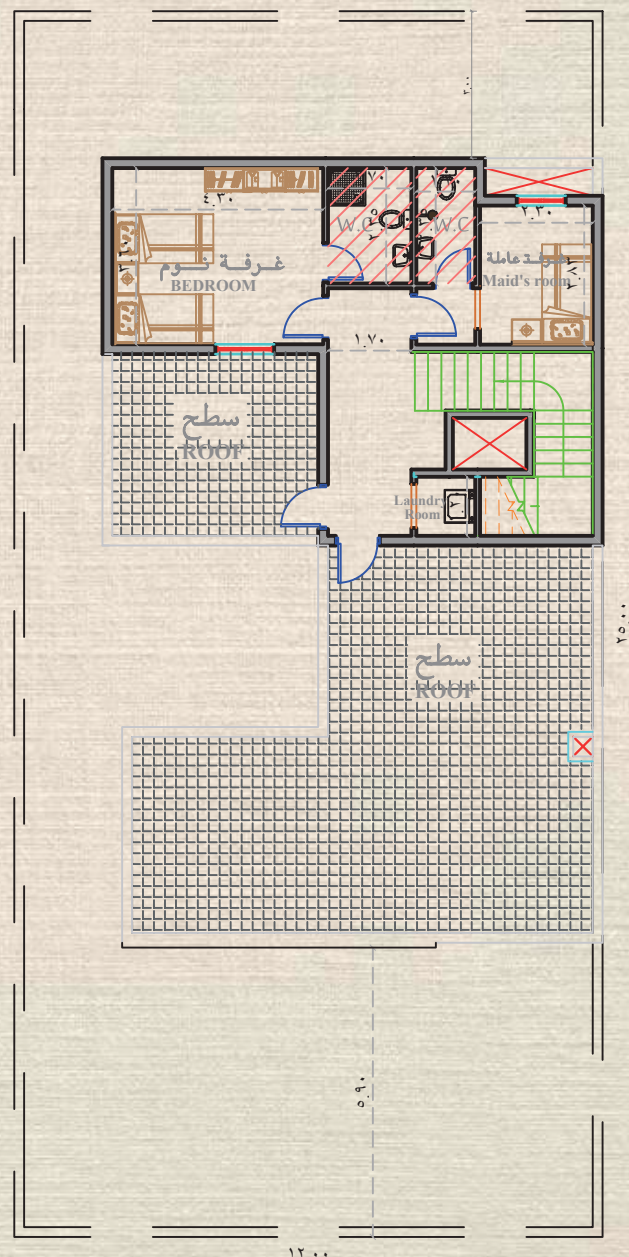
300 م²



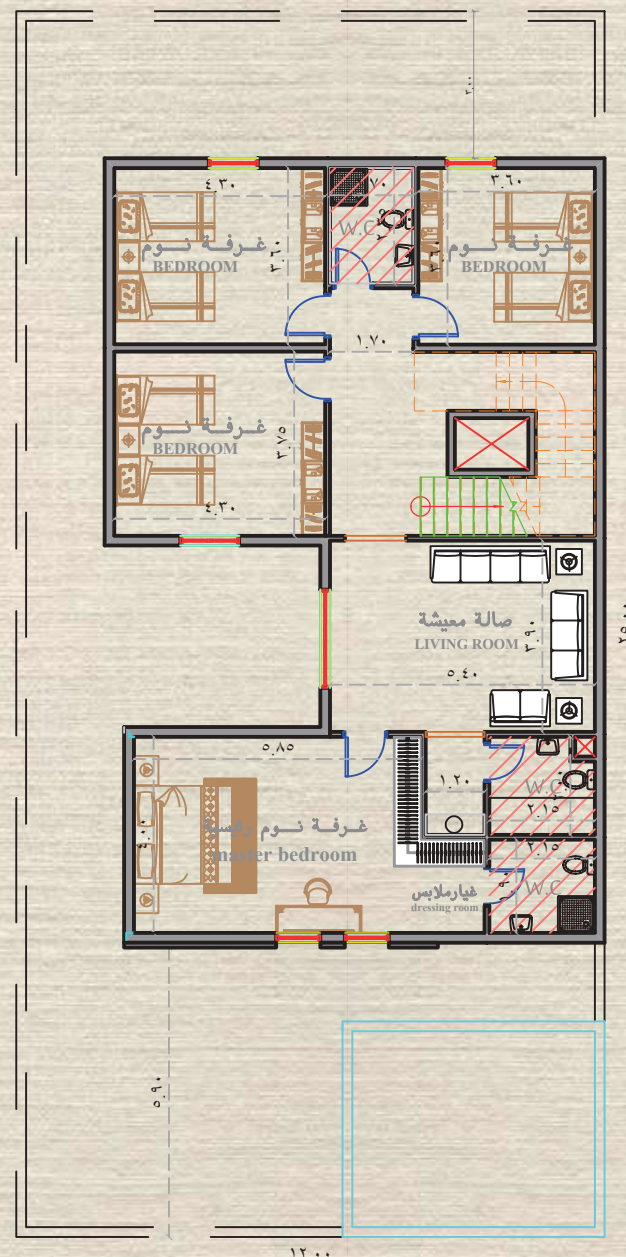
أهم المميزات

- ثلاث طوابق
- موقف سيارات داخلي
- حديقة خلفية وأمامية
- مدخل عائلة ومدخل ضيوف
- مطبخ مع مستودع
- غرفة غسيل
- تأسيس مصعد
- سطح علوي واسع
- ملحق خارجي

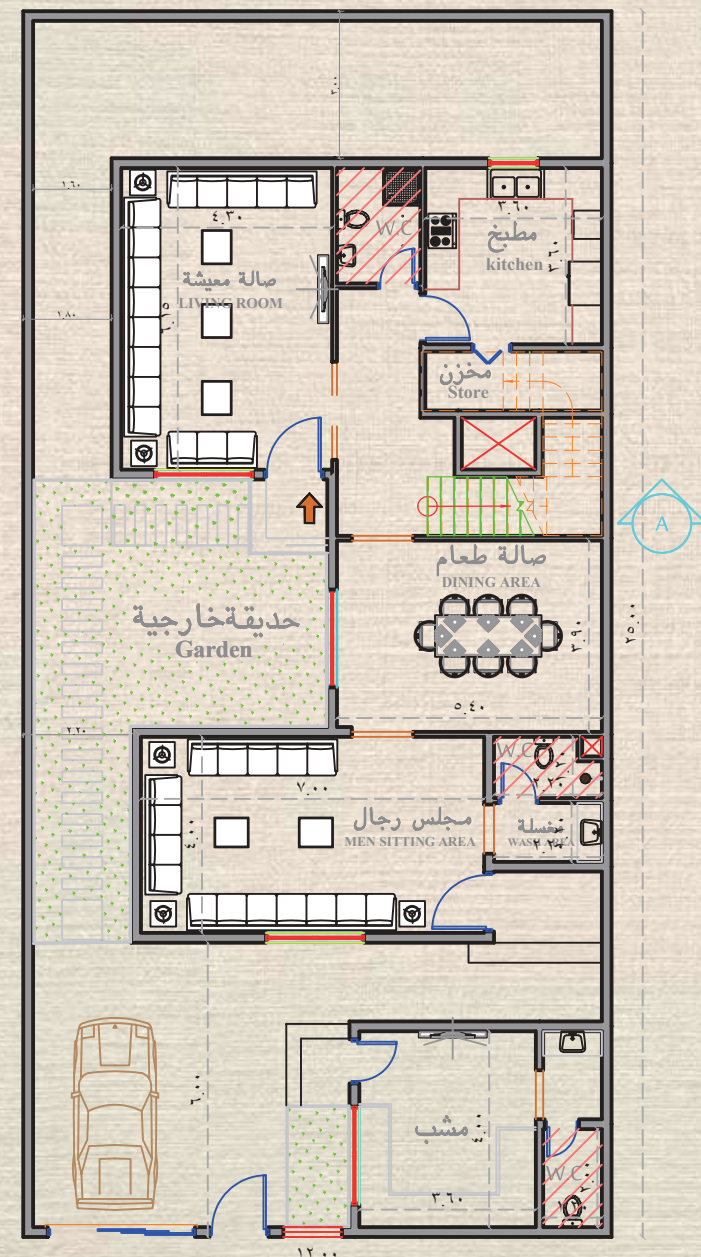
مسطة طانه وذج الصه وة



المملق العلوي 2m 59.98
second floor Plan



الدور الأول 2m 143.42
FIRST FLOOR PLAN



الدور الأرضي m 168.49
GROUND FLOOR PLAN

نموذج الصهوة



الدور العلوي

إجمالي مسطح البناء للدور العلوي ٢م ٥٩.٩٨

٤.٣٠ x ٣.٦٠	غرفة نوم
٢.١٣ x ٢.٣٠	غرفة الصالة
٣.٣٥ x ١.١٠	دورة مياه ١
٣.٣٥ x ١.٢٠	دورة مياه ٢
١.٢٠ x ١.٢٠	غرفة الخزانة



الدور الأول

إجمالي مسطح البناء للدور الأول ٢م ١٤٣.٤٢

٥.١٥ x ٤.٠٠	غرفة نوم رئيسية ١
٤.٣٠ x ٣.١٥	غرفة نوم رئيسية ٢
٤.٣٠ x ٣.٦٠	غرفة نوم ٣
٣.٦٠ x ٣.٦٠	غرفة نوم ٤
١.٩٠ x ١.١٥	غيار ملابس ١
٢.١٠ x ١.١٥	دورة مياه ١
٢.١٠ x ١.٩٠	دورة مياه ٢
٢.٥٠ x ١.١٠	دورة مياه ٣
٢.٠٠ x ١.٢٠	مغسلة
٥.٤٠ x ٣.٩٠	صالة المعيشة



الدور الأرضي

إجمالي مسطح البناء للدور الأرضي ٢م ١٦٨.٤٩

٦.١٥ x ٤.٣٠	صالة المعيشة
٥.٤٠ x ٣.٩٠	صالة الطعام
١.٠٠ x ٤.٠٠	مجلس الرجال
١.١٠ x ١.٢٠	مغسلة ١
٢.٢٠ x ١.٢٠	مغسلة ٢
٢.٣٥ x ١.١٠	دورة مياه ١
٢.٣٠ x ١.٢٠	دورة مياه ٢
٢.٠٠ x ١.٢٠	دورة مياه ٣
٤.٠٠ x ٣.٦٠	مشب
٢.٦٠ x ٢.٦٠	المطبخ



نموذج الرسغ فيلا تاون هاوس



نموذج الرسف 110 فيلا

مسطح مساحة الأرض إجمالي مساحة البناء إجمالي المساحة البيعية

314.65 م²

318.95 م²

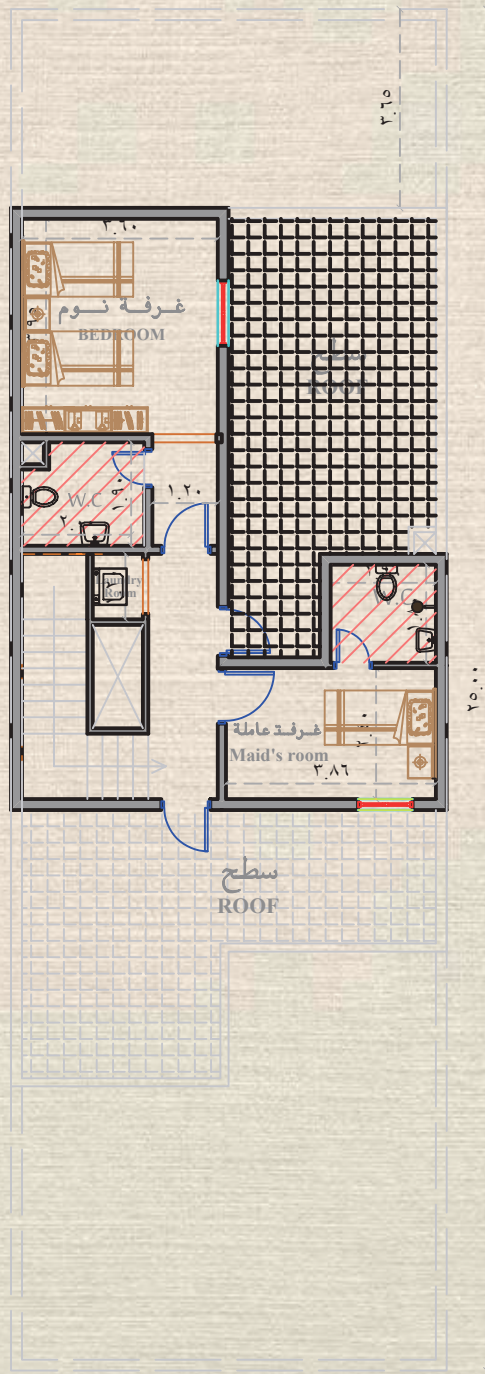
200 م²



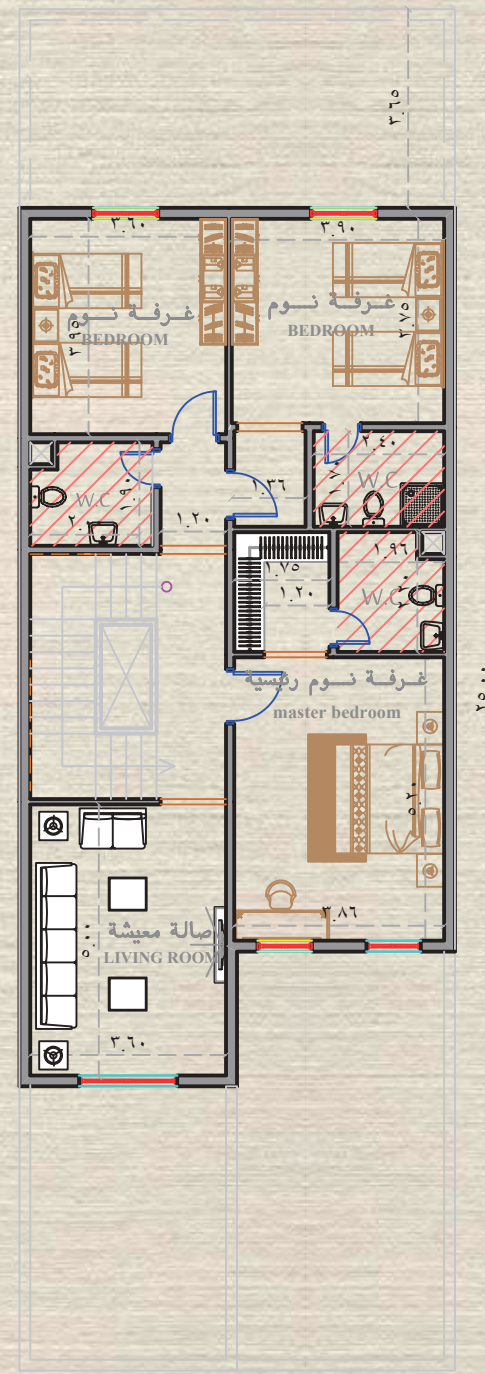
أهم المميزات

- ثلاث طوابق
- موقف سيارات داخلي
- حديقة خلفية وأمامية
- مدخل عائلة ومدخل ضيوف
- مطبخ
- غرفة غسيل
- تأسيس مصعد
- سطح علوي واسع
- ملحق خارجي

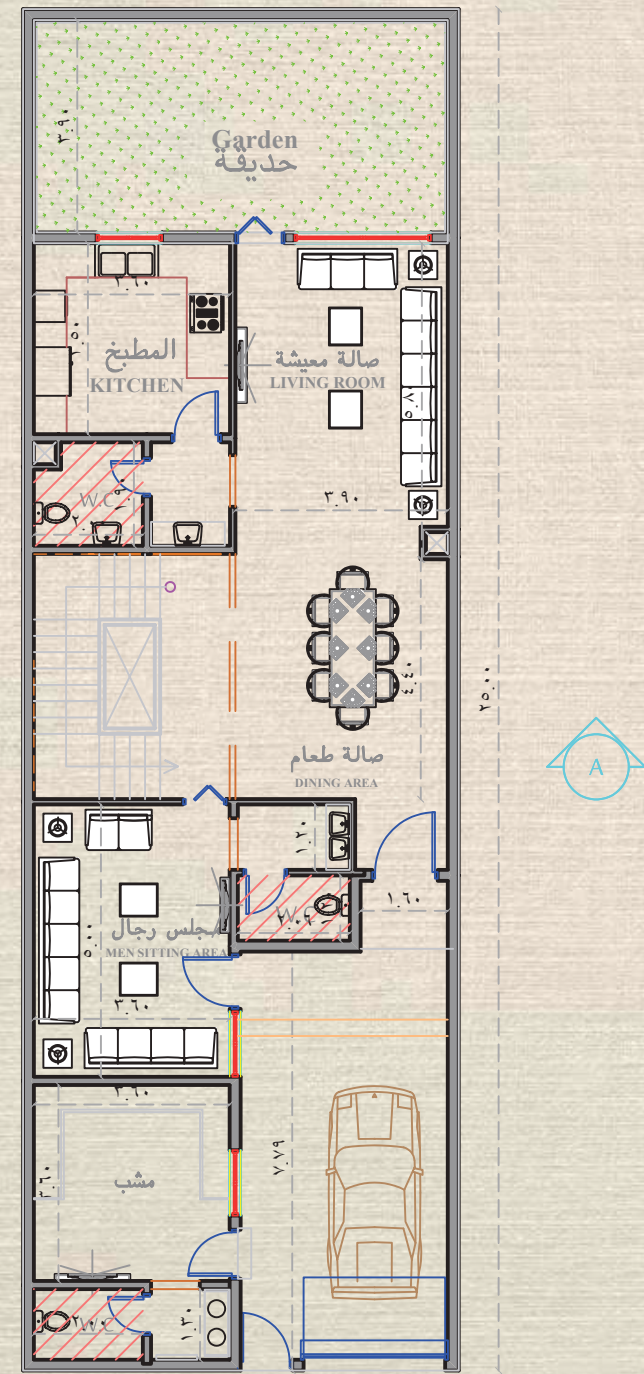
مساحة نموذج الرسف 'تاون هاوس'



الملاحق العلوي 2m 57.91
second floor Plan



الدور الأول 2m 117.07
FIRST FLOOR PLAN



الدور الأرضي 2m 139.67
GROUND FLOOR PLAN

نموذج الرسغ

الدور العلوي

إجمالي مسطح البناء للدور العلوي ٢م ٥٧.٩١

٣.٩٥ x ٣.٦٠ ————— غرفة نوم

٣.١٦ x ٣.٤٠ ————— غرفة الصالة

١.٩٦ x ١.٨٠ ————— دورة مياه ١

٣.٠٠ x ١.٩٠ ————— دورة مياه ٢

١.٢٠ x ٠.٩٢ ————— غرفة الضييل



الدور الأول

إجمالي مسطح البناء للدور الأول ٢م ١٦٨.٤٩

٥.٢٠ x ٣.٨٦ ————— غرفة نوم رئيسية ١

٣.٩٥ x ٣.٦٠ ————— غرفة نوم

٣.٧٥ x ٣.٨٠ ————— غرفة نوم

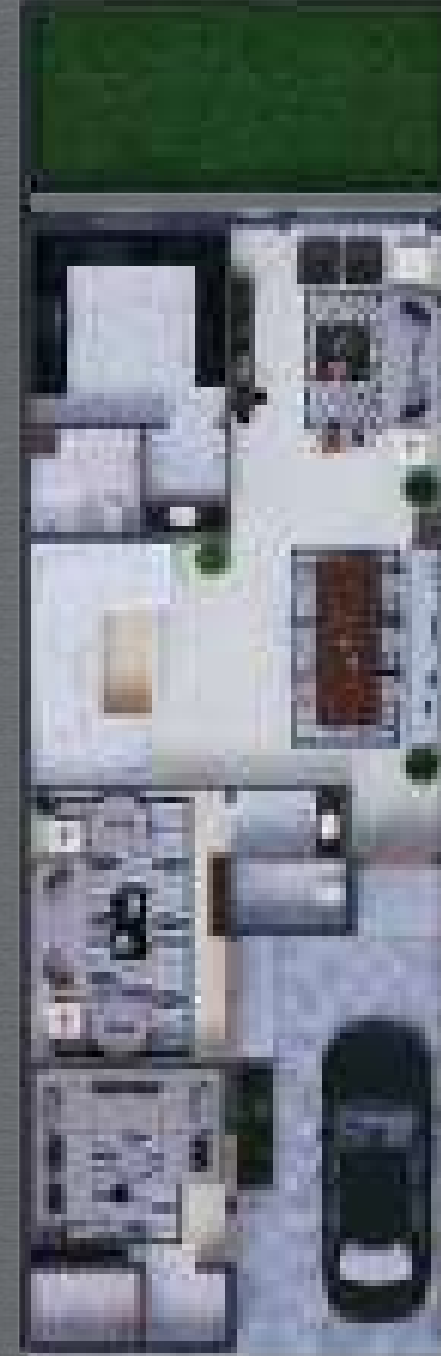
٥.٠٠ x ٣.٦٠ ————— صالة المعيشة

٣.٢٠ x ١.١٥ ————— غيار ملابس

٣.٠٠ x ١.٩٠ ————— دورة مياه

٣.٤٠ x ١.٨٠ ————— دورة مياه ٢

٣.٢٠ x ١.٩٦ ————— دورة مياه ٣



الدور الأرضي

إجمالي مسطح البناء للدور الأرضي ٢م ١٣٩.٦٧

٥.١٠ x ٣.٩٠ ————— صالة المعيشة

٤.٤٠ x ٣.٩٠ ————— صالة الطعام

٥.٠٠ x ٣.٦٠ ————— مجلس الرجال

٢.٠٦٠ x ١.٢٠ ————— مفصلة ١

١.٤٥ x ١.٢٠ ————— مفصلة ٢

٣.٠٠ x ١.٩٠ ————— دورة مياه ١

٣.٠٦ x ١.٢٠ ————— دورة مياه ٢

٣.٠٠ x ١.٢٠ ————— دورة مياه ٣

٣.٦٠ x ٣.٦٠ ————— مشب

٣.٦٠ x ٣.٥٠ ————— المطبخ





مخططات ثلاثية
الأبعاد 3D





























الفرسان

للطمأنينة مكان...
ضاحية الفرسان



الضمانات

02 اللوحات الكهربائية	10 أعمال العزل الحراري	10 الهيكل الإنشائي
01 أعمال الأرضيات	02 الأسلاك والكابلات	10 مكافحة النمل الأبيض
03 وحدات الإضاءة	15 الفيش	05 أعمال الألمونيوم
05 الأبواب الخشبية	03 القطع الصحية	02 الخلطات ومحابس المياه
10 أنابيب المياه والصرف	02 أبواب الكراجات والمواقف	05 الأعمال المدنية
03 السخانات	01 مراوح الشفط	01 أعمال الجبس
	01 أعمال الدهانات	

الأرقام بالسنوات - المواد الأخرى حسب ضمان المورد

المواصفات

دهان أبيض اوف وايت ربع لمعة	الدهان الداخلي
باب حديد قص ليزر مطعم زجاج	الأبواب الخارجية
الأبواب الداخلية: أبواب خشبية مضغوطة نوع ام دي اف الباب الرئيسي الداخلي: أبواب خشبية مضغوطة مطعمة بالزجاج ومقاومة للحريق نوع ام دي اف	الأبواب الداخلية
المنيوم مقطع مزود بالزجاج 10 سم مزدوج بدرفتين	النوافذ
أطقم صحية كاملة حسب المواصفات والمقاييس السعودية	الأطقم الصحية
بلاطة بورسلان 60*60 سم	الأرضيات الداخلية
الحوش : بورسلان لون اسمنتي السطح : بلاط تيرازو	الأرضيات الخارجية
سيراميك من النوع المانع للإنزلاق او ما يعادله	أرضيات دورات المياه
سيراميك	جدران دورات المياه
سيراميك	جدران المطبخ
المواسير الداخلية : بي بي بي و بي في سي المواسير الخارجية : بي في سي	تمديدات السباكة
تأسيس فقط لدورات المياه والمطبخ	السخانات
يوجد	العزل المائي
يوجد	العزل الحراري
يوجد	العزل الصوتي
تقليدي او ما يعادله لبعض العناصر الانشائية حسب المواصفات والمقاييس وكود البناء السعودي	الهيكل الإنشائي
رحام ودرازين استانلس وزجاج	الدرج
تأسيس	الانتركوم
يوجد	تأسيس افيش الهاتف والانترنت
باب كراج محرك كهربائي	الكراج
وطني مطابقة للمواصفات والمقاييس	الكابلات
3.00 متر	صافي الارتفاع من الأرض الى السقف

موقع المشروع



• ١٦ دقيقة

مطار الملك
خالد الدولي

• ١٥ دقيقة

جامعة الأميرة
نورة

• ١٦ دقيقة

جامعة الإمام
محمد بن سعود

• ١٧ دقيقة

كلية الملك فهد
الأمنية

• ١٩ دقيقة

مستشفى الحرس
الوطني

• ٢٩ دقيقة

مركز الملك عبد الله المالي



الفرسان



المملكة العربية السعودية - الرياض - حي الريان - - طريق الدائري الشرقي ١٣ - ١٤

ص.ب. ٢٤٠٨ - الرمز البريدي ١٤٢١١ - خدمة العملاء ٩٢٠٠٠٤٤٦٨

www.nag.com.sa

www.rasn-alfursan.com



معتمد لدى
سكني

